



CONDOMINIO
LEMUNANTU
PUCÓN



TU REFUGIO EN EL BOSQUE

Pucón, en la Región de La Araucanía, se posiciona como uno de los destinos turísticos más encantadores de Chile. Su majestuoso entorno natural, la variedad de actividades al aire libre y su vibrante vida urbana, con restaurantes, bares, casino, comercio exclusivo y artesanías de alta calidad, hacen de esta ciudad un lugar inolvidable.

En una ubicación privilegiada de Pucón, donde la naturaleza aún abraza la ciudad, hemos creado para ti **Lemunantu**: Un condominio de exclusivos departamentos diseñados para vivir y disfrutar de la tranquilidad del bosque.



Lago Villarrica

La Poza

UBICACIÓN

Pucón

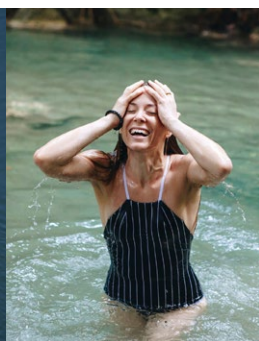


Calle Casa bosque

Camino Pucón

Camino al Volcán

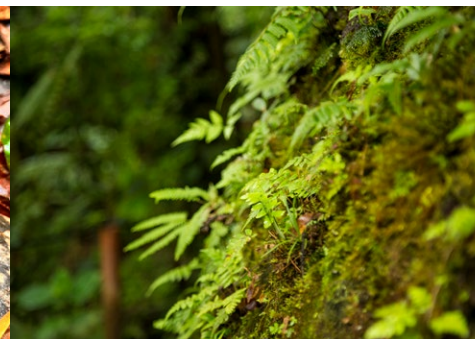
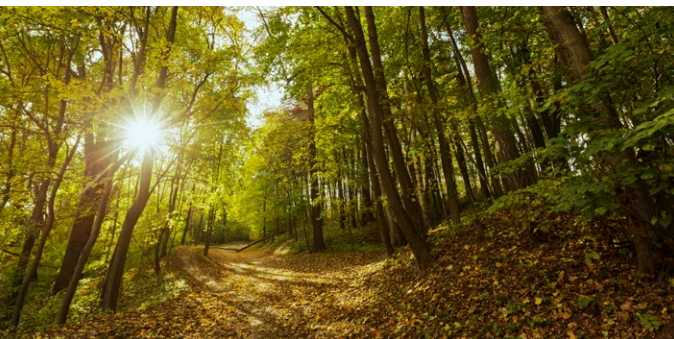
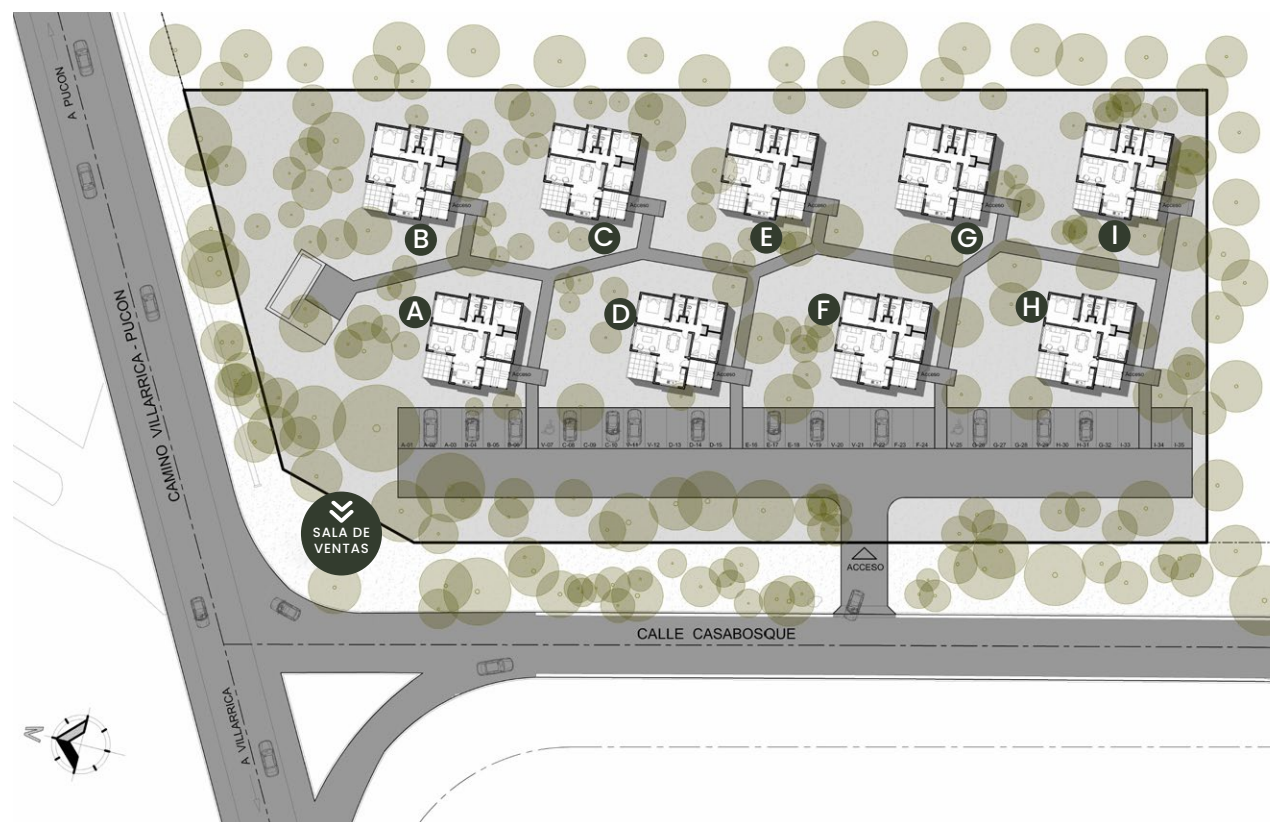
Camino internacional

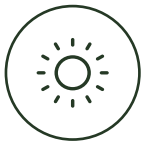


EMPLAZAMIENTO

En **Lemunantu**, priorizamos la armonía con el entorno natural. Por ello, hemos desarrollado un condominio de 9 edificios independientes de tres niveles emplazados cuidadosamente dejando al bosque existente como protagonista y nuestra arquitectura como su complemento.

Nuestros edificios se interconectan a través de **pasarelas** suspendidas sobre el sotobosque, diseñadas para preservar y respetar su conservación.





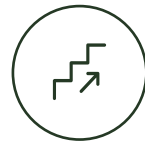
ILUMINACIÓN
Y VENTILACIÓN
NATURAL



PASARELAS
SOBRE EL
SOTOBOSQUE



VISTAS
PRIVILEGIADAS
AL BOSQUE



CAJA ESCALA
EXTERIOR
VIDRIADA

EDIFICIOS EMPLAZADOS ENTRE
ÁRBOLES NATIVOS COMO ROBLES,
BOLDOS, LAURELES, AVELLANOS,
ARRAYANES Y LINGUES CENTENARIOS.

DISEÑO QUE INSPIRA, COMODIDAD QUE ACOGE



1 DEPARTAMENTO POR PISO TIPOLOGÍA ÚNICA

3 DORMITORIOS • 2 BAÑOS
ESTACIONAMIENTO • BODEGA

○ SUPERFICIES

INTERIOR: 94,8m²

TERRAZA: 10,8m²

TOTAL: 105,6m²

○ ESPECIFICACIONES

- Escalera exterior vidriada.
- Terraza con BBQ y cierre cristal plegable.
- Envolvente térmica.
- Ventanas PVC termopanel.
- Cocina americana. Muebles con cubierta de cuarzo, horno, encimera, microondas y campana extractora.
- Pavimentos vinílicos SPC y porcelanato en baños y terraza.
- Calefacción central.
- Shower door cristal en baño principal.
- Baños con luz y ventilación natural.
- Closet para lavadora/secadora.
- Closet ropa blanca.



VIVE EN EL EQUILIBRIO PERFECTO

UN ENTORNO NATURAL

Lemunantu está rodeado de un bosque nativo vibrante, con árboles como lingues y boldos, y una vegetación diversa de arbustos, helechos y musgos que mantienen su biodiversidad.

El **sotobosque**, ubicado bajo el dosel del bosque, es hogar de una rica variedad de plantas que prosperan con la luz filtrada, creando un ecosistema único y lleno de vida.



Boldo: Árbol siempreverde endémico de Chile, de mediano tamaño y lento crecimiento. Sus hojas ovoides de color verde brillante y de fuerte aroma se utilizan con propósitos culinarios y medicinales. Fruto pequeño de sabor agradable.



Avellano: Árbol chileno de bosques templados, follaje perenne y mediano tamaño. Flores pequeñas de color amarillo pálido. Destaca su fruto pequeño comestible encerrado en una cáscara dura de un rojo intenso mientras madura, sorprende entre sus hojas verdes.



Laurel: Árbol siempreverde endémico de Chile. Mide hasta 40 m de altura. Llega a vivir más de 700 años. Sus hojas son verde oscuro y de aspecto lustroso. Flores pequeñas de color rojizo-verdosas. Fruto pequeño de color café oscuro.



Lingue: Árbol de 20 a 25 m de altura, vertical cuando joven, ensanchando su copa cuando crece. Su follaje es de hojas verdes y borde liso, las que antes de caer toman un tono amarillo y rojo. Su fruto, no comestible, es de color negro-azuloso.



Roble: Árbol frondoso de hojas verdes que caen rojizas en otoño, llega a medir 50m de altura. De joven es llamado hualle y en su adultez, pellín. Destaca su dureza y resistencia. Es hospedador del hongo comestible llamado "digüeñe".




Arrayán: Es un árbol perenne de mediana altura, con hojas pequeñas, de flores blancas en verano y frutos negros en otoño. Su corteza de color castaño cuando joven y color marrón rojizo en la adultez, es su rasgo más llamativo.



PROYECTOS QUE NOS RESPALDAN





 +56 9 9440 9029

 lemunantupucon

 www.condominiolemunantu.cl

 contacto@condominiolemunantu.cl

